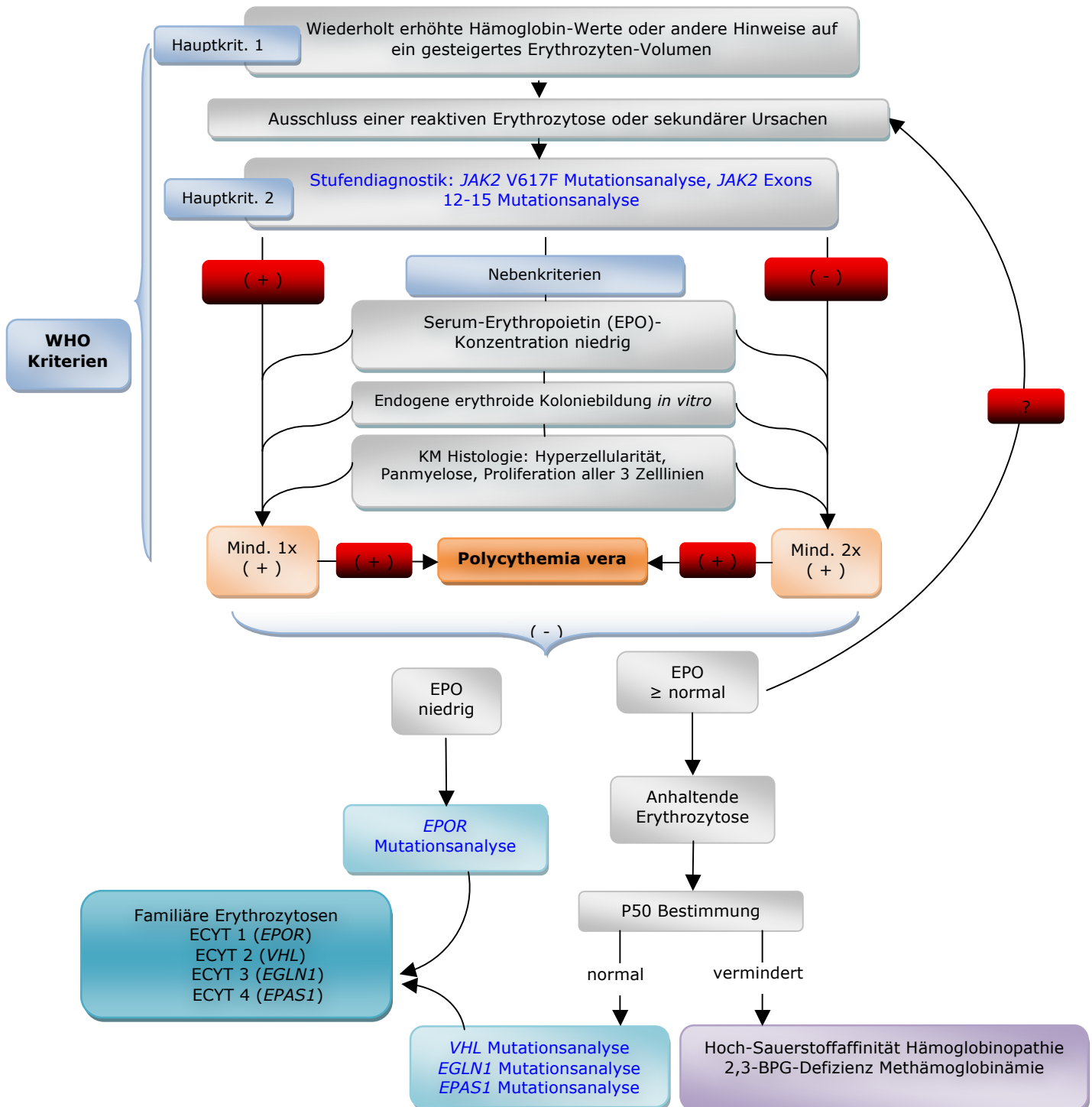


## Schema Stufendiagnostik Erythrozytose



**Ansprechpartner:** Dr. rer. nat. Thomas Haverkamp, Tel.: 0231 · 9572 – 7332

P50 Bestimmung: erfolgt z.B. bei Blutgasanalyse; Hämoglobinopathie-Diagnostik: in unserem Labor möglich (1.Hb-Elektrophorese, 2. Molekulargenetik: „Hämoglobinopathie-Diagnostik bei Erythrozytose“); 2,3-BPG-Defizienz: z.B. *BPGM* Defizienz, z.B. durchführbar im Universitätsklinikum Ulm (Spezielle Hämatologie); Methämoglobinopathie: erhöhte Konzentration von Methämoglobin (Met-Hb) im Blut, hämatologisch in unserem Labor messbar.